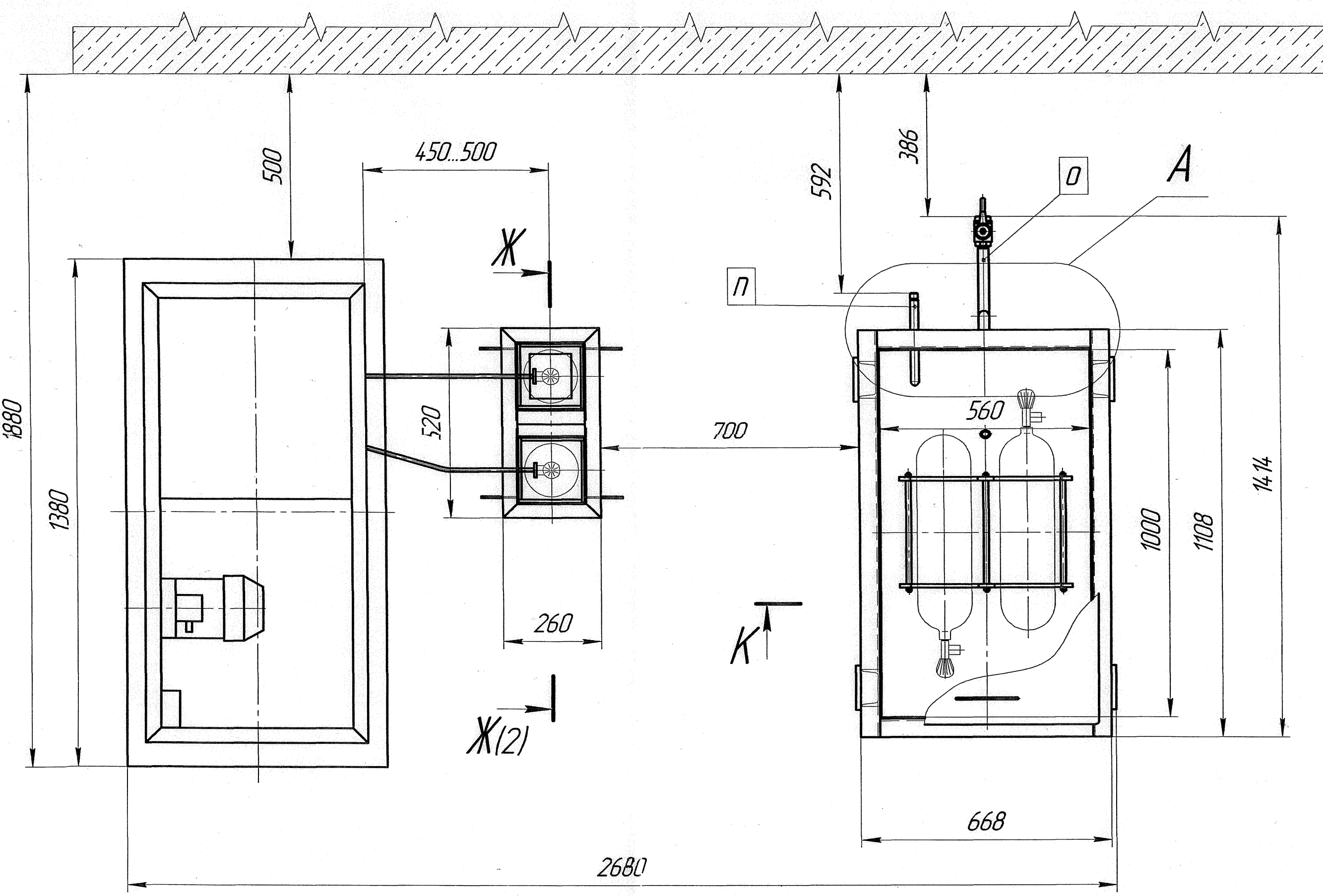


Обозн.	Назначение	Кол. шт.	Ду, мм	Труба, дхс, мм
п	Прием воды	1	15	22x4
о	Опорожнение	1	20	28x4
е	Перелив	1	20	28x4



- 7 При эксплуатации компрессорной установки вести учет циклов нагружения. По достижении максимального количества циклов нагружения фильтр фильтрующей системы компрессорной установки должен быть заменен.
- 8 Заземление компрессорной установки выполнить согласно требованиям части проекта ФП 07.26-ЭМ1.
- 9 Проверка герметичности соединения вентиля с баллоном проводится в ванне поз. 4 после его заправки воздухом до рабочего давления, равного 30 МПа (300 кгс/см<sup>2</sup>). Время выдержки под давлением не менее 5 минут. Утечки не допускаются.
- 10 Высота слоя воды над баллонами при контроле герметичности должна быть не менее 100 мм (см. К-К, лист 2). Для нанесения контрольной линии предварительного заполнения ванны водой провести контрольную установку двух баллонов в ванну. Заполнить ванну водой с обеспечением слоя воды над баллонами 100 мм. После этого баллоны удалить и отметить минимальный уровень заполнения ванны.
- 11 Заполнение ванны водой ниже контрольной линии не допускается.
- 12 После проведения испытания воздух из баллона стравить.
- 13 Покрытие деталей из углеродистой стали, кроме посадочных и резьбовых: эмаль ХВ-16 ТУ 6-10-1301-78, 4/1, У4 согласно ОСТ 95 885-81. Цвет эмали определяется заказчиком.
- 14 Контрольную линию заполнения ванны водой выполнить по основному покрытию эмалью ХВ-16 ТУ 6-10-1301-78. Цвет эмали отличный от основного покрытия.
- 15 Остальные технические требования согласно ОСТ 95 227-92, кроме требования наличия паспорта.

ТЕХНИЧЕСКАЯ ХАРАКТЕРИСТИКА

- 1 Стенд для контроля герметичности разработан на основании технического задания №56/02-53/01 от 09.11.2006 и технического задания МТБ №484. Стенд предназначен для проверки герметичности соединения металлокомпозитного баллона типа БК-7-300С с вентилем пневмогидравлическим методом.
- 2 Стенд для контроля герметичности оснащен:
- 1 - подставкой для компрессорной установки "Maginer II-E", 200-E
  - 1 - компрессорной установкой высокого давления "Maginer II-E", 200-E
  - 1 - подставкой для двух баллонов;
  - 1 - ванной со съемной крышкой и установленным внутри ложементом для двух баллонов.
- 3 Техническая характеристика компрессорной установки высокого давления "Maginer II-E":
- 3.1 Давление рабочее, МПа (кгс/см<sup>2</sup>) до 30 (300)
  - 3.2 Производительность, л/мин 280
  - 3.3 Максимально допустимое рабочее давление (отрегулированное давление на предохранительном клапане конечного давления), МПа (кгс/см<sup>2</sup>) 250
  - 3.4 Предельная температура окружающего воздуха, К(°C) от 278 до 318 (от 5 до 45)
  - 3.5 Максимальное число циклов нагружения (до замены фильтра, см п. 7 Т.Т.) 4500
  - 3.6 Число баллонов для одновременной заправки сжатым воздухом, шт. 2
  - 3.7 Размеры габаритные, мм 1250x590x630 (h)
  - 3.8 Масса, кг не более 136
  - 4 Техническая характеристика баллонов типа БК-7-300С:
  - 4.1 Вместимость, л 7
  - 4.2 Диаметр наружный, мм 144±2
  - 4.3 Длина, мм 555±5
  - 4.4 Давление рабочее, МПа (кгс/см<sup>2</sup>) до 30 (300)
  - 5 Техническая характеристика ванны
  - 5.1 Ванна предназначена для проверки герметичности соединения баллона типа БК-7-300С с вентилем.
  - 5.2 Вместимость, м<sup>3</sup>(л) 0,165 (165)
  - 5.3 Давление рабочее налив
  - 5.4 Рабочая среда вода
  - 5.5 Температура среды, К (°C) 288..298 (15..20)
  - 5.6 Скорость коррозии, мм/год не более 0,1
  - 5.7 Назначенный ресурс, лет 25
  - 5.8 Основной материал сталь углеродистая
  - 5.9 Габаритные размеры, мм 1348x694x944(h)
  - 6 Основной материал стенда сталь углеродистая
  - 7 Размеры габаритные стенда, мм 2680x1880x1285(h)

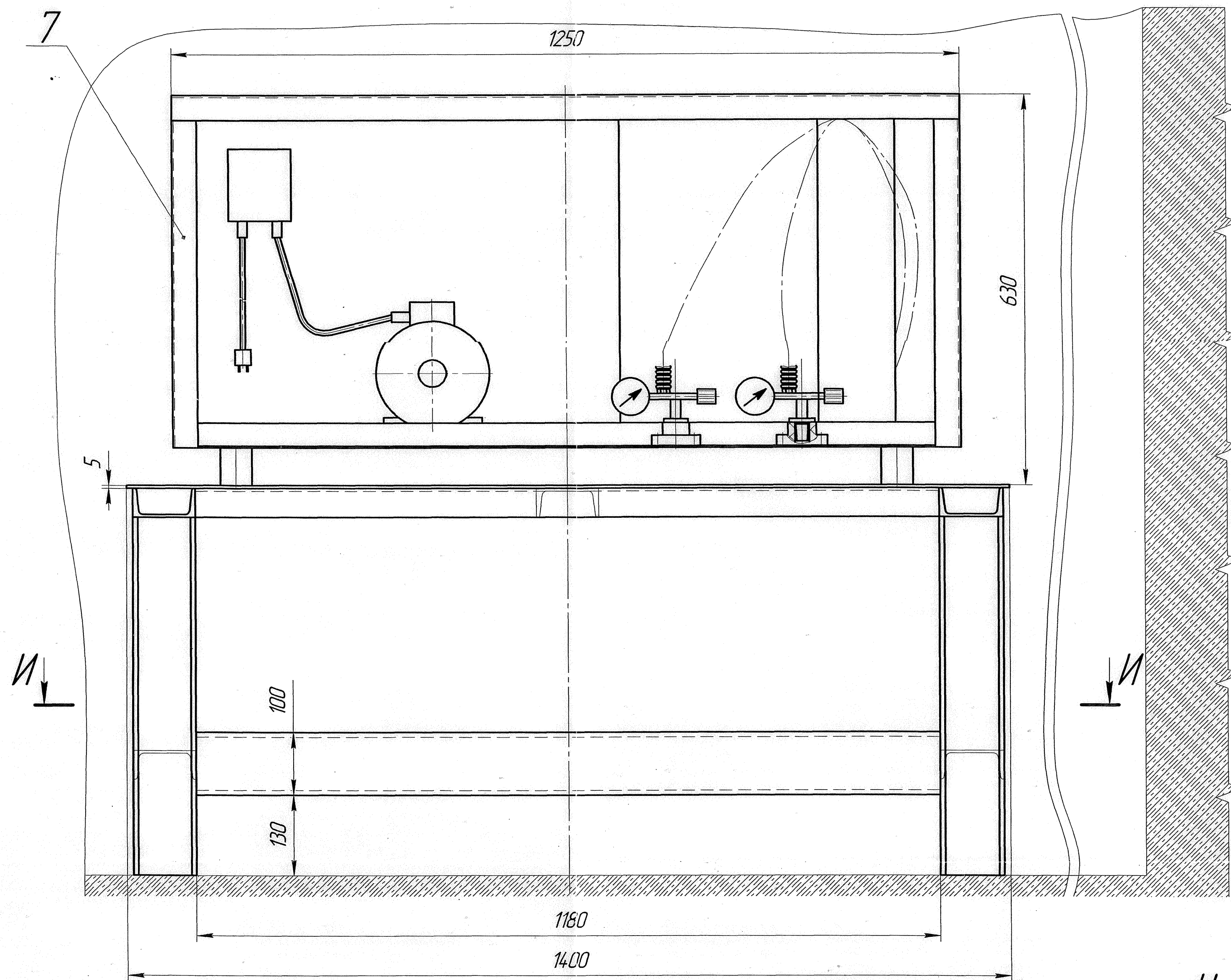
ТЕХНИЧЕСКИЕ ТРЕБОВАНИЯ

- 1 Проведение проверки герметичности соединения баллона с вентилем проводить согласно требованиям инструкции № 12МТ.00.000ИН по техническому освидетельствованию металлокомпозитных баллонов производства НПП "МАШТЕСТ".
- 2 Размеры для справок.
- 3 Назначение технологических шпунтов приведено в таблице.
- 4 Заправку баллонов воздухом проводить на компрессорной установке высокого давления "Maginer II-E" №3-7, 200-E поз. 7. 1
- 5 Установка, подготовка к работе, эксплуатация, меры безопасности, техническое обслуживание при эксплуатации, а также ремонтные работы компрессорной установки "Maginer II-E" 200-E согласно требованиям руководства по ее эксплуатации.
- 6 Запрещается использование компрессорной установки не по назначению.

ФП 4.7.272.000 СБ				Лит		Масса		Масштаб	
Стенд для контроля герметичности сварочных чертеж				И	244,5	1:10			
				Лист	1	Листов	2		
ФГУП "ПО Маяк"									

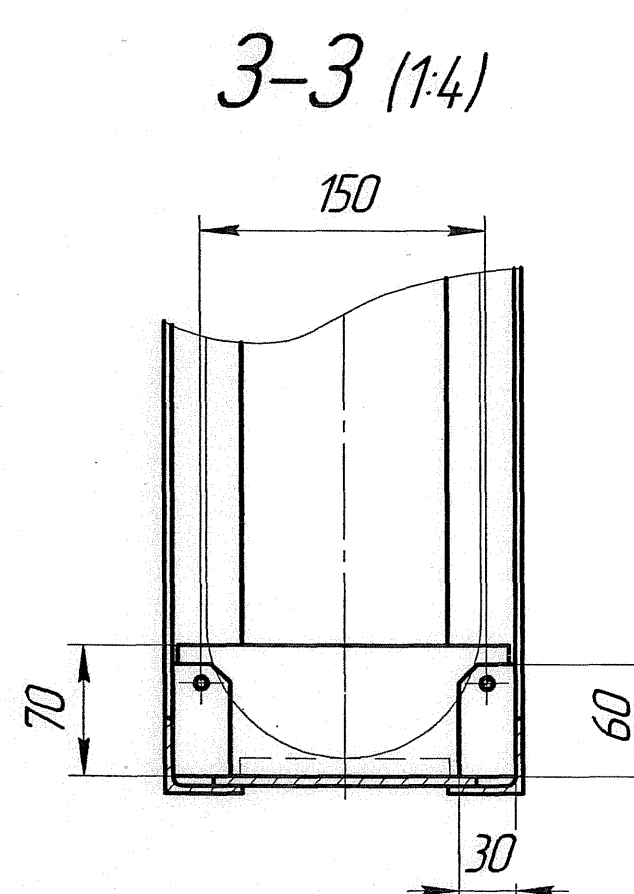
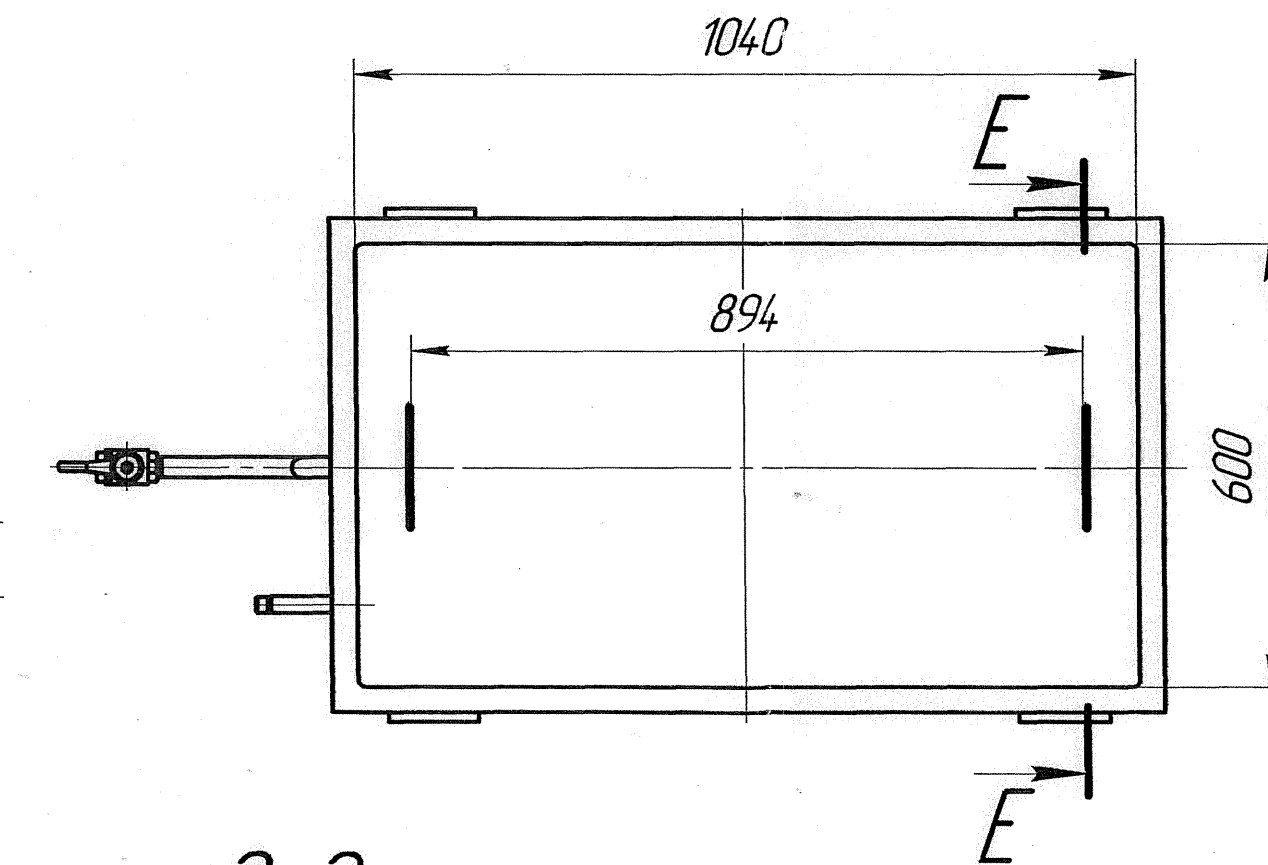
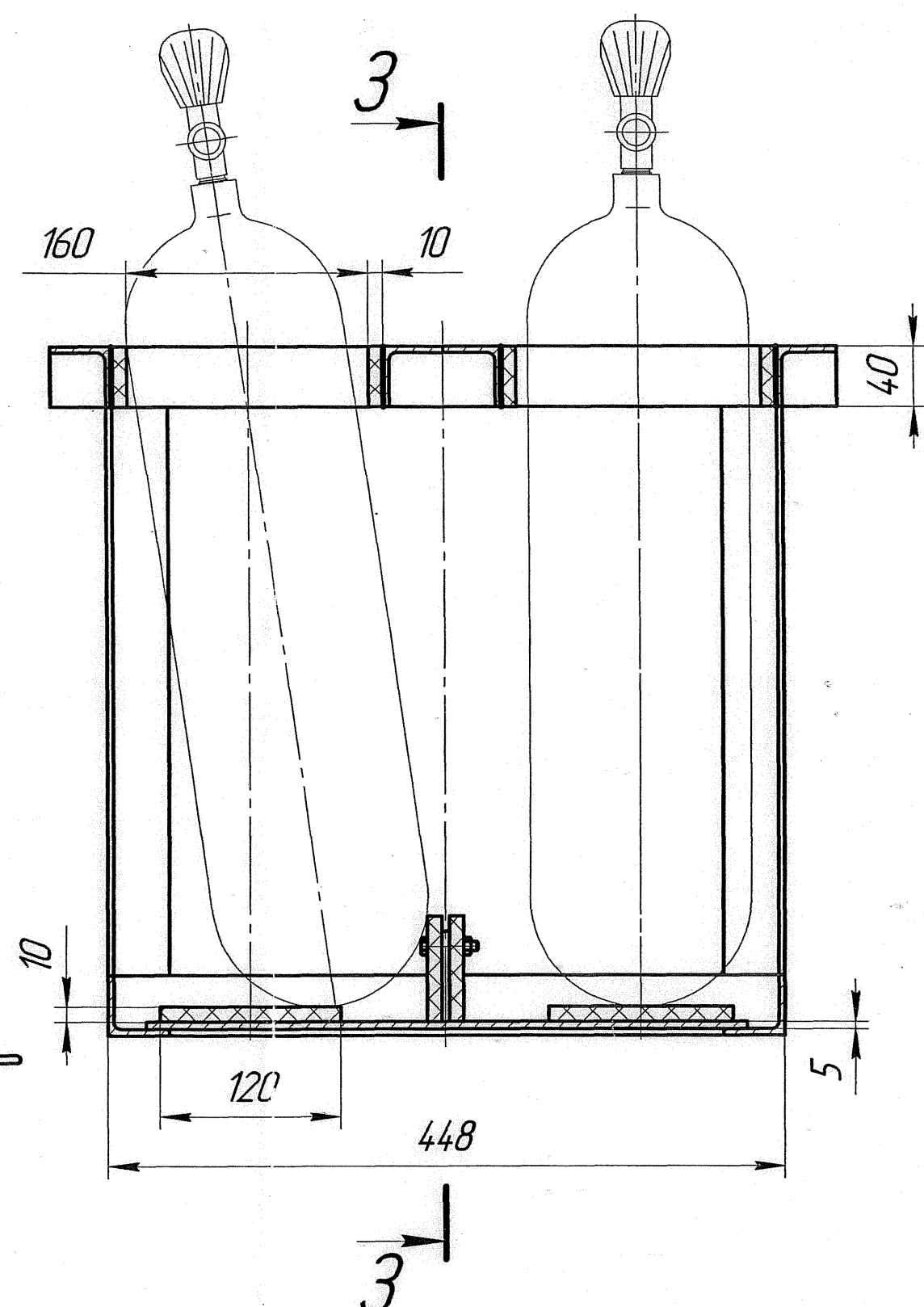
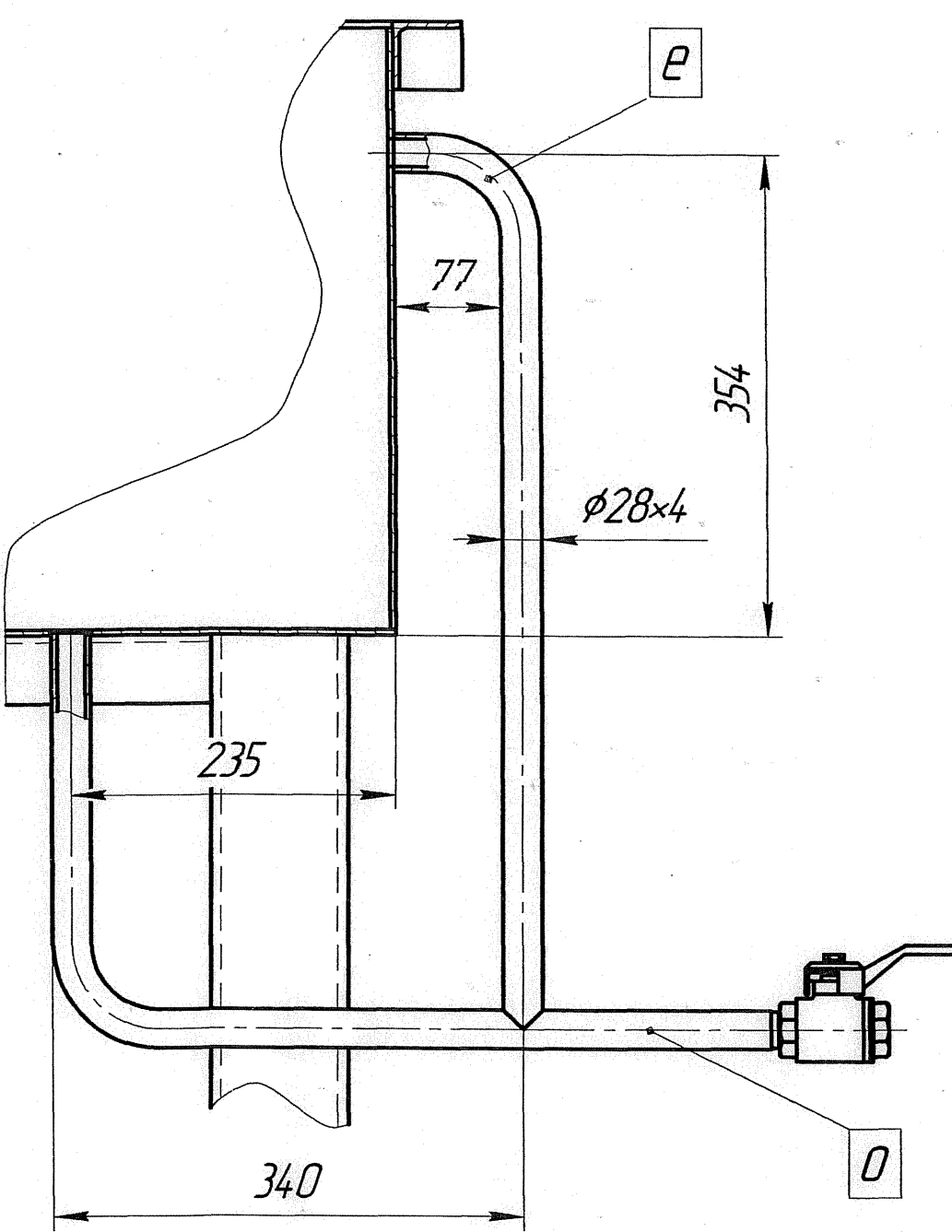


Б-Б (1:5)(1)



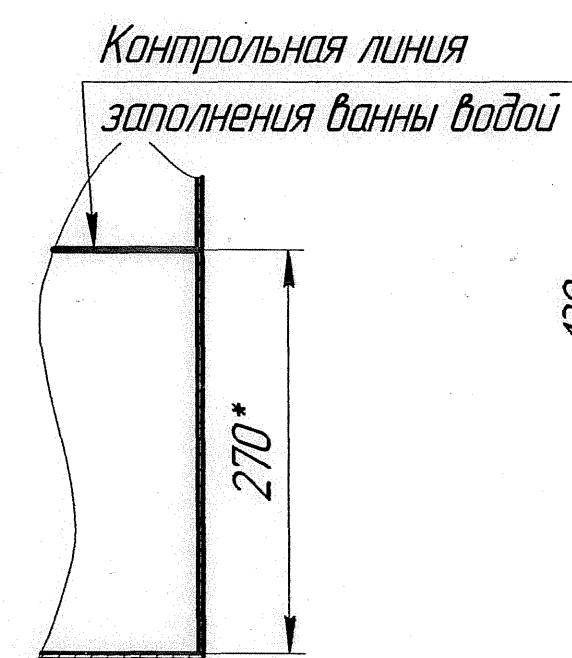
Ж-Ж (1:4) ○(1)

Д-Д (1:5) ○(1)  
штуцер "п" не показан

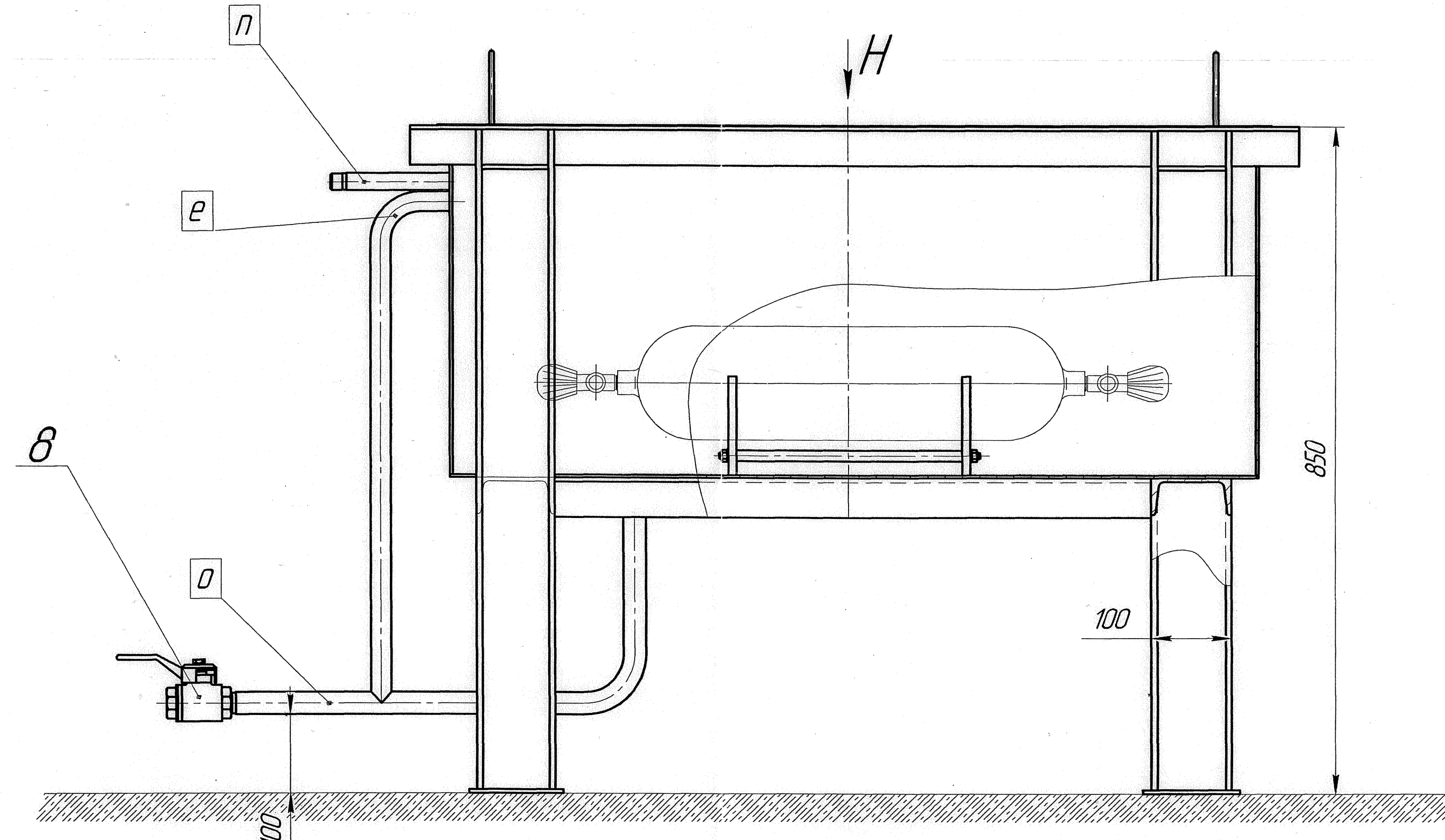


3-3 (1:4)

М-М (1:5)

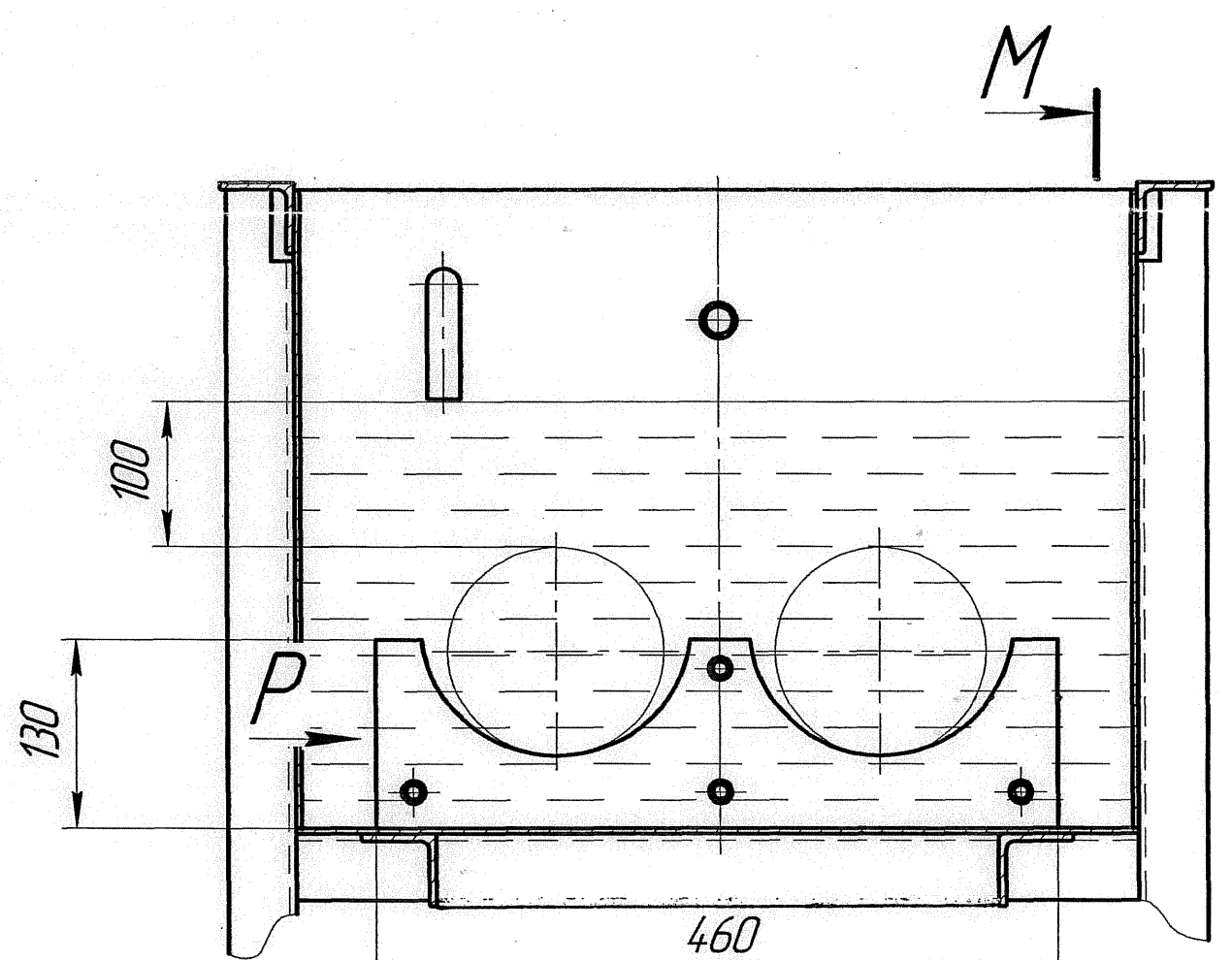


В-В (1:5)(1)

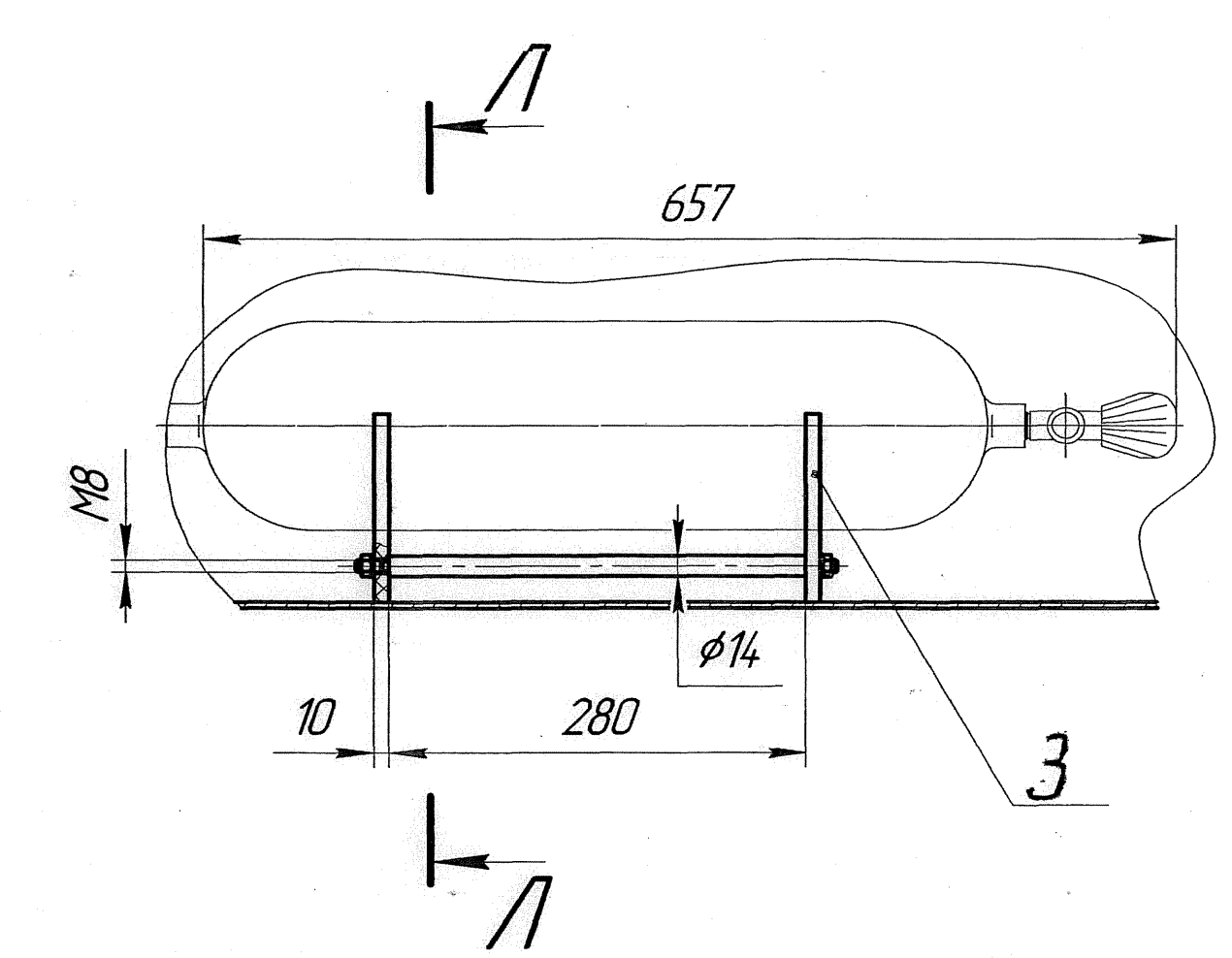


К-К (1:5)(1)

крышка ванны не показана

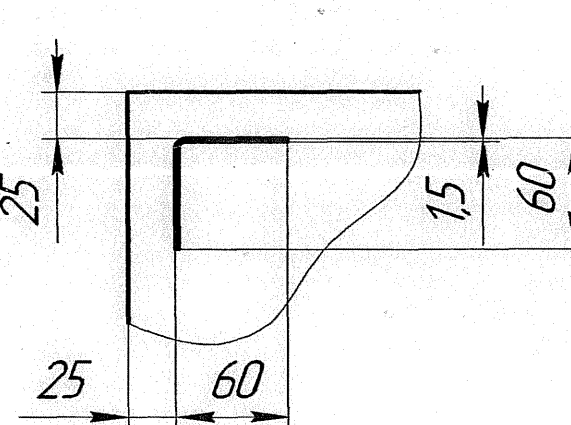


Р (1:5)

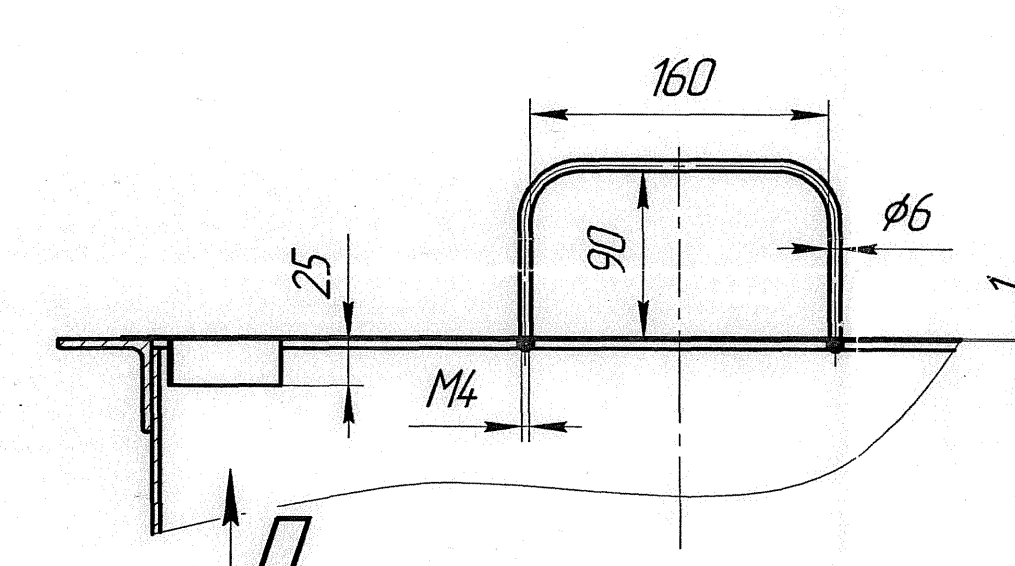


П (1:4)

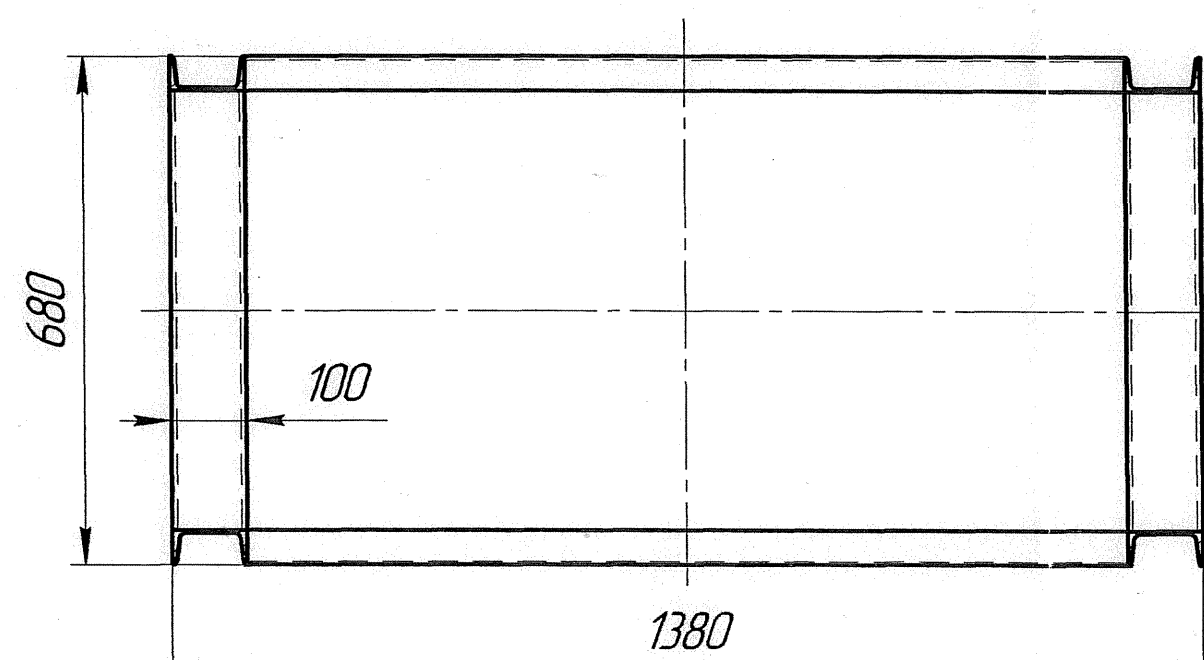
стенки ванны не показаны



Е-Е



И-И



Л-Л (1:4)

